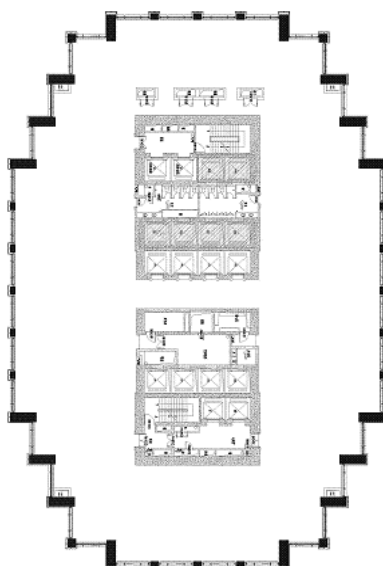


Huamin Imperial Tower

968 West Beijing Road, Shanghai



Concept Outlook



Typical Floor Plan



Project Location

Developer:	Huamin Group Shanghai Huayu Property Development Co., Ltd
Address:	West Beijing Road / Taixing Road
Completion:	Q2,2011
Total Height of Building:	235.5 m
Total Land Area:	30,938.6 sqm
Total GFA:	171,506 sqm
Total Office GFA:	51,702.33 sqm
Number of Office Floors:	24 Floors
Usage:	<p>Retail: 1~3/F</p> <p>Office: Low Zone: 5-18/F High Zone: 20~33/F</p> <p>Hotel: HuaMin Century Hotel (5 Star): 36~68/F</p> <p>Car Parking: B4F - B1F</p>
Car Parking Spaces:	Approx. 1,010 lots
Transportation:	<p>Subway: 4 Minutes Walk to West Nanjing Road Station (Metro Line 2)</p> <p>Adjacent Road: West Beijing Road / Taixing Road</p> <p>Elevated Highway: 3 mins drive to Yan'an Rd Elevated Highway</p>

	3 mins drive to South-North Elevated Highway
	Hongqiao Airport: 25 minutes drive
	Pudong Int'l Airport: 55 minutes drive
Standard Floor Plate Size (gross) :	2,100 sqm;
Net Ceiling Height:	Approx. 2.80 m (typical floor)
Air-Conditioning:	4 Pipes FCU system
Fresh Air System:	Fresh Air, 10 litre / per second / per person
	8 " Schindler" passenger lifts for office use only
Lifts:	Low Zone - 4 lifts
	High Zone - 4 lifts
	B4-1F - 2 Service Lifts
Emergency Generator:	Two 1500KVA emergency generators for back up power
Telephone Providers:	China Telecom, China Netcom
Handover Conditions:	Mineral Fiber Slab ceiling
	Light boxes average 500 lux at desk top level, smoke detectors and sprinklers installed
	Emulsion painted wall for internal office
	Raised floor (100mm)
	Roller blind provided
	Glass unit door for partitioned units only
Management Company:	Huamin Properties
Property Management Fee:	RMB 31.00/sqm/mth
Car Parking Fee:	RMB 1600/lot/mth

For enquiries please contact:

Sole Leasing Agent - Savills

Tel: + 86 21 5213 6868

Joyce Zhang

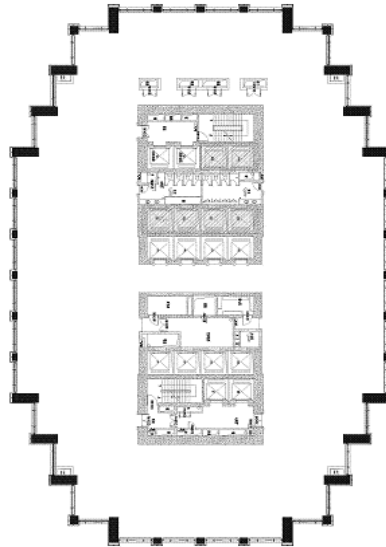
1381 8022 831

华敏帝豪大厦

北京西路 968 号，上海



效果图



标准层平面



项目位置

发展商	上海华昱房地产开发有限公司	
地址	北京西路，泰兴路	
预计竣工时间	2011 年第二季度	
总高度	235.5 米	
占地面积	30,938.6 平方米	
总建筑面积	171,506 平方米	
办公部分面积	51,702.33 平方米	
办公部分总层数	24 层	
功能分区 (均为名义楼层)	商业	1~3 层
	办公	低区: 5-18 层 高区: 20~33 层
	酒店	华敏世纪(五星级): 36~68 层
	停车场	地下四层~地下一层
停车位	约 1,010 个	
交通	地铁	步行 4 分钟至地铁二号线南京西路站
	相连道路	北京西路/泰兴路
	高架	三分钟车行至延安路高架 三分钟车行至南北高架

	距虹桥机场	25 分钟车行距离
	距浦东机场	55 分钟车行距离
标准层面积	2,100 平方米	
办公部分净高	2.80 米	
空调系统	四管制风机盘管	
新风系统	新风量: 10 升每秒每人	
电梯	办公部分客梯: 八台迅达电梯 办公低区: 四台客梯 办公高区: 四台客梯 地下底层~一层: 两台服务梯	
紧急电源	两台 1500KVA 紧急发电机组作为后备电源	
电信供应商	中国电信、中国网通	
交房条件	矿棉板吊顶, 烟感、喷淋等安装到位 桌面平均照度 500 勒克司 乳胶漆墙面 架空地板 (100 毫米) 提供卷帘窗帘 标准玻璃门 (提供予分割租户)	
物业管理公司	华敏物业	
物业管理费	人民币 31.00 元每平方米每月	
停车费	人民币 1600 元每个每月	

请垂询:

独家租赁代理: 第一太平戴维斯

电话: + 86 21 5213 6868

Joyce Zhang

1381 8022 831